

マルチアンダーネオン

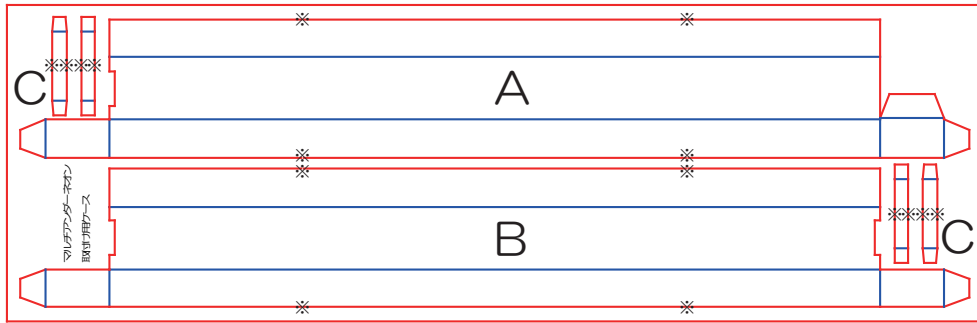
リモコン操作で点灯パターンや発光色を変更！
フルカラーLEDで16色に発光！

SU-UnderNeon II



EXCEED
<http://www.su-creative.com>

マルチアンダーネオン 取付け用ケース 組立方法



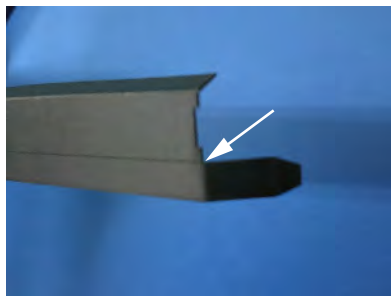
※印の部分のカッター等で切り離します。

青線部の切込を山折りにして、木工用ボンドで接着します。

- 接続方法 -

①BEC コネクターへ差し込む (メーカーによってコネクター角を削る)

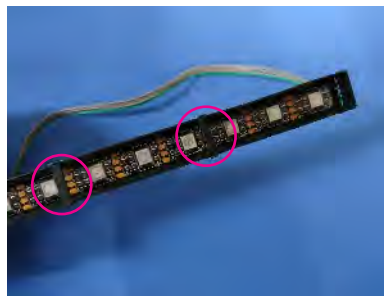
②マルチライトユニットの6Vポートへ挿し込む



ケースA、Bの裏側にLED裏側の両面テープで貼り付ける

A: 片側に線がある
B: 両側に線がある

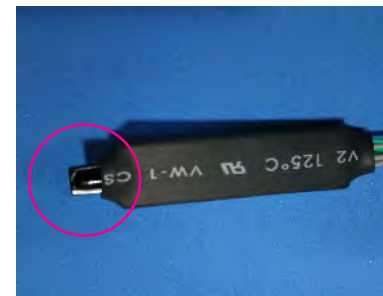
ケース青線部の切込を山折りにする



補強パーツCを木工用ボンドで固定する

LEDの発光を妨げない位置に固定する

補強パーツの固定1



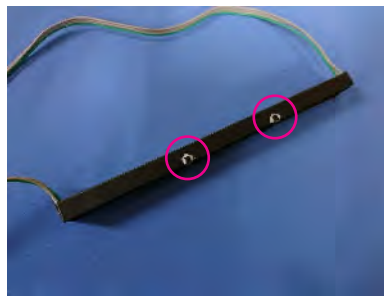
赤外線方式なのでリモコン受信部にリモコンを向けて操作して下さい

赤外線受信部

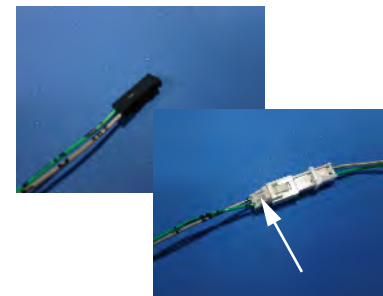


LEDは、ケースの真ん中に貼り付ける
ケーブルは、LEDの反対側に折り曲げる

LEDの固定



補強パーツの固定2



黒いコネクターをBEC又はマルチライトユニットの6Vポートに差し込む

白いコネクターはBECに接続した時のボディを外す時に使って下さい
ロック部分を押しながら外す

コネクター部



ケースは、木工用ボンドで固定します。
乾くと、透明になります

ケースの組立



補強パーツの固定3



各部名称

マルチアンダーネオン リモコン操作説明

明るさ/スピード 調整 SW

- ①の時に明るさを調整
- ②の時に変化速度を調整

①押したボタンの色に点灯

- R = 赤
- G = 緑
- B = 青
- W = 白
- 他・・・全 16 色

本リモコンは、赤外線方式のリモコンです。
赤外線を受光部に向けて操作して下さい。
同一商品のリモコンは共通です。



電源 OFF

電源 ON

②点灯パターンプログラム SW

フラッシュ
R/G/Bの繰り返し

本機種ではフェード

フェード
フェードイン・フェードアウト

スムーズ
全色繰り返し